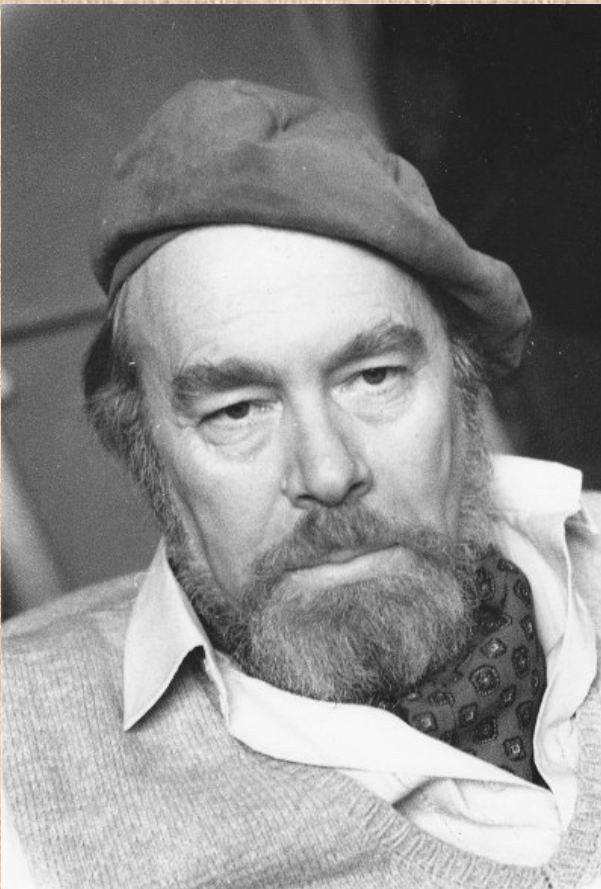


**Сочинение по картине  
Е.М.Широкова  
«Друзья»**

# Евгений Николаевич Широков



(Родился 28 марта 1931 в поселке Касли, Челябинская область — умер 31 декабря 2017, Пермь) — советский и российский художник-живописец, народный художник СССР (1986).



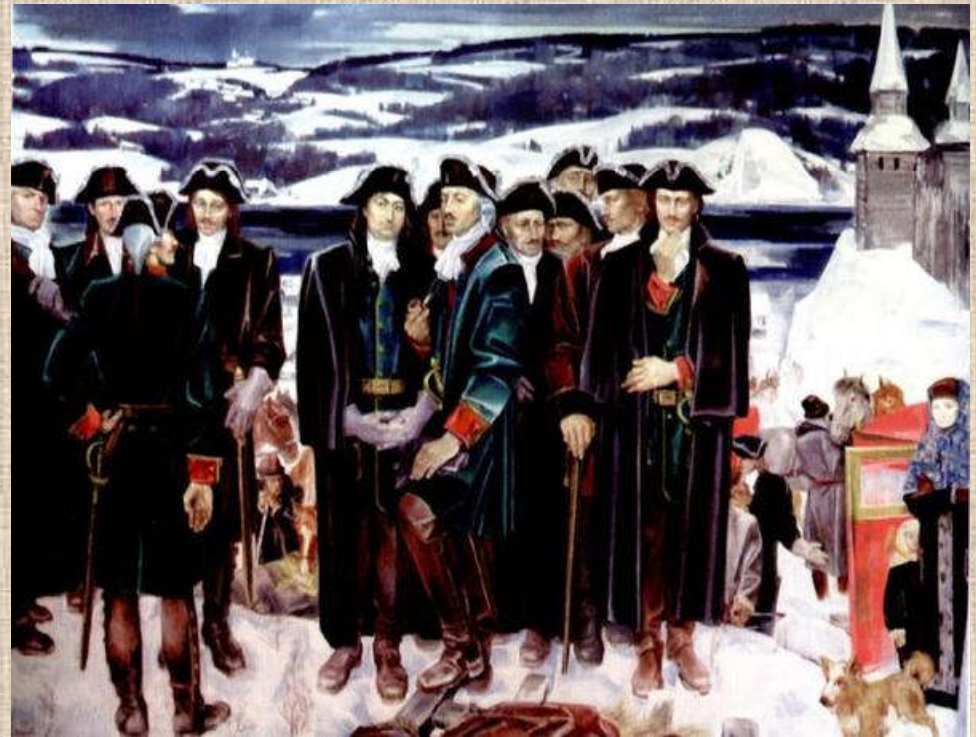
**Е. Широков. Картина "Юный хоккеист".**



**Е. Широков.  
Портрет балерины  
Нади Павловой. 1974г**



**Широков Е. Н.  
Портрет  
писателя  
В. П. Астафьева.  
1969**



**Е. Н. Широков "Начало Великого Северного похода  
Витуса Беринга. Оса. 1733 год. " 1991.**

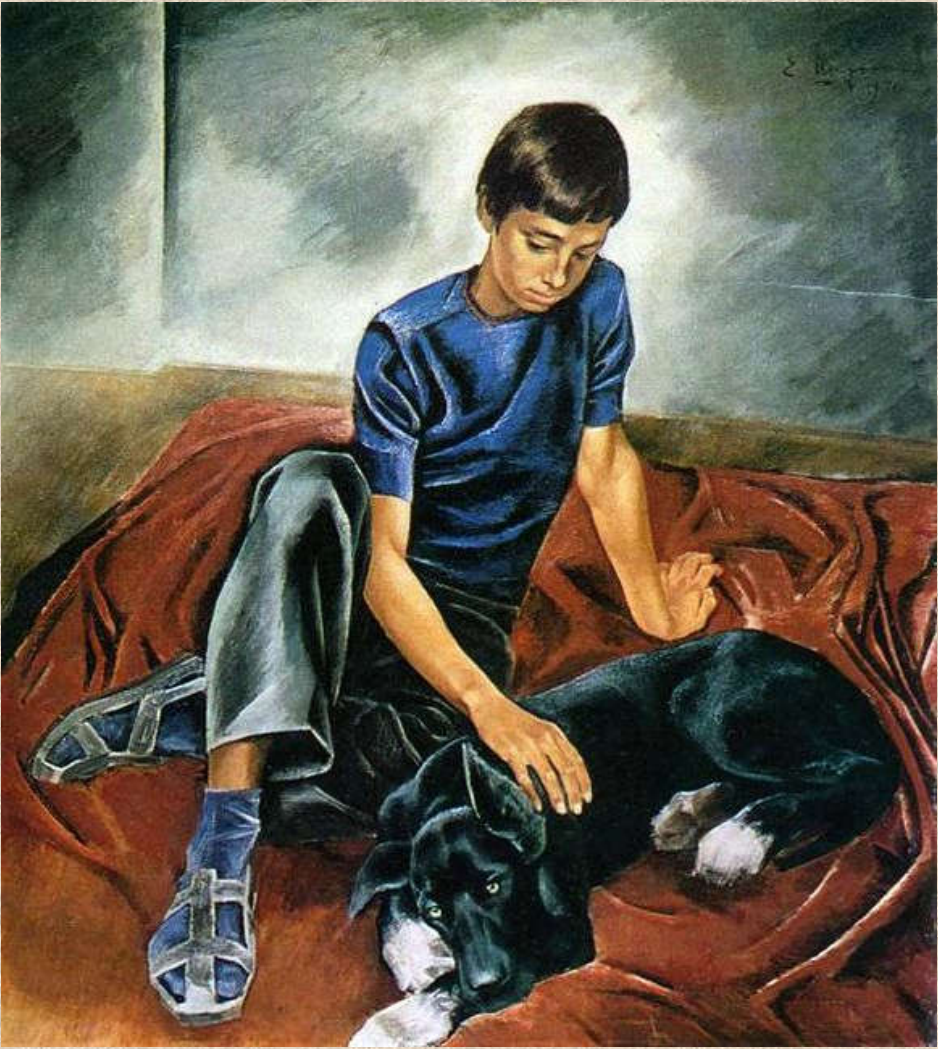


**Репродукция** — воспроизведение предметов искусства путём фотографии, клише (копирование) или ручного воспроизведения оригинала.

Самая главная цель — сохранить подлинность объекта, максимально точно передать информацию о нём и его внешний вид.

К примеру, при репродукциях картин необходимо использовать определённую технику освещения, чтобы картина была освещена равномерно, все цвета и оттенки были переданы максимально точно.





## **ДРУГ-**

1. Человек, который связан с кем-нибудь дружбой.
2. Сторонник, защитник кого-нибудь - чего-нибудь.
3. Употребляется как обращение к близкому человеку, а также как доброжелательное обращение вообще.

## **Дружба –**

близкие отношения, основанные на взаимном доверии, привязанности, общности интересов





## План:

1. Вступление.

Е.А. Широков – замечательный русский художник.

2. Основная часть:

- описание мальчика
- описание собаки
- значение цвета в репродукции художника

3. Вывод – рассуждение о значении дружбы в жизни людей и животных.

Настроение, которое оставляет картина.

Эпиграф:

«Это не животное и не человек  
меняются взглядами,  
это две пары одинаковых глаз  
устремлены друг на друга».  
И.С. Тургенев.